



## TRABALHO SEGURO COM EMPILHADOR/ EMPILHADOR RETRÁTIL

BME Alerta de segurança mensal, Número 3: Novembro 2022

### DESCRIÇÃO DOS EVENTOS

#### DESCRIÇÃO DA(S) SITUAÇÃO(S)/EVENTO(S)

O empilhador é um dos equipamentos mais importantes que utilizamos regularmente em todas as empresas operacionais. Acidentes com empilhadores acontecem com bastante frequência. Segundo as estatísticas, 90% dos empilhadores sofrem um acidente durante a sua vida operacional.

Vemos pequenos incidentes, como entorses ao sair do empilhador e também outros significativos, como ferimentos graves sofridos quando colegas de trabalho operavam empilhadores em velocidade excessiva e foram projetados do assento. Vemos também os danos que uma operação inadequada ou impensada causa a objetos e máquinas.

Os exemplos seguintes de várias empresas operacionais fornecerão uma melhor compreensão dos resultados do uso indevido e/ou inseguro do empilhador.

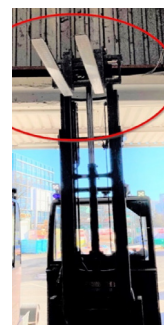
### FOTOS



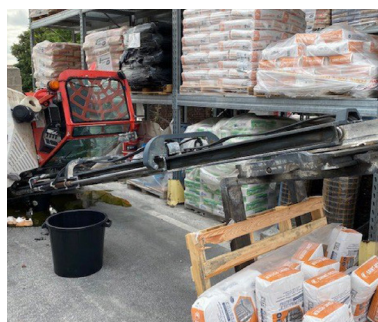
O colega de trabalho e o operador de empilhador desrespeitaram a regra dos 2 metros.



Entorses provocadas pela saída apressada do empilhador.



Um operador de empilhador foi projetado do veículo enquanto conduzia em alta velocidade com um mastro elevado, quando bateu no portão.



Vários exemplos de empilhadores tombados.





## ROTEIRO PARA

# TRABALHO SEGURO COM EMPILHADOR/ EMPILHADOR RETRÁTIL

### A nossa política

Trabalhar com segurança com um empilhador/empilhador retrátil faz parte da área de foco 'Segurança no local de trabalho'. Todos os condutores de empilhadores devem garantir, em todos os momentos, que todas as cargas e paletes dentro e fora da loja, são transportadas e armazenadas de forma correta, segura e eficiente. Também precisam de cumprir com os procedimentos de segurança na condução de empilhador/empilhador retrátil.



### O que isto significa para si

#### O caminho seguro é o caminho certo

- > Um empilhador só pode ser operado pelo trabalhador se este estiver devidamente formado.
- > Se for responsável por prender as cargas, deverá ter formação para fazê-lo de maneira segura.
- > Um empilhador/empilhador retrátil só pode ser operado se o trabalhador estiver ciente e seguir todas as regras de segurança aplicáveis aos empilhadores.

#### Não passe por um perigo

- > Os DOP, GL e TSST devem ser notificados imediatamente de todos os defeitos nos empilhadores.
- > Mantenha-se a si e aos outros seguros, abordando comportamentos inseguros vistos em colegas, fornecedores e clientes. Fale!

#### Pense primeiro, mantenha-se seguro

- > Uma inspeção visual diária deve ser executada antes de usar um empilhador.
- > Uma lista de verificação tem de ser preenchida semanalmente.
- > Não conduza quando não houver uma visão clara adequada na direção que pretende seguir.
- > Use o seu equipamento de proteção individual
- > Pare de conduzir o empilhador quando as pessoas não mantiverem 2 metros de distância e avise-as sobre isso.
- > Mantenha sempre a carga perto do solo.
- > Deve ser usado capacete de proteção quando se trabalha com uma grua.
- > Nunca exceda a carga máxima admissível do empilhador
- > Uma distância de 2 metros deve ser mantida em todos os momentos aquando da utilização do empilhador.
- > Os materiais só podem ser armazenados em locais permitidos para descarregar cargas, ou seja, não no meio de um corredor, etc.
- > Não é permitido transportar pessoas no empilhador.
- > Nunca conduza um empilhador sob a influência de álcool/drogas ou medicação. Informe seu gerente de loja caso esteja a tomar medicamentos sujeitos a receita médica e ajuste noutras possíveis tarefas.
- > Toda carga deve ser devidamente empilhada, de preferência no centro dos garfos.
- > É terminantemente proibido subir para os garfos do empilhador.
- > É proibido transportar ou elevar pessoas numa plataforma.
- > Estacione sempre o empilhador de forma segura; Abaixar o mastro para a frente, baixe o freio de estacionamento e remova a chave de ignição (logout).
- > O uso do cinto de segurança é obrigatório em todos os empilhadores.
- > O comportamento seguro deve ser demonstrado por todos os colegas em todas as atividades diárias.
- > Comportamentos inseguros vistos em colegas, fornecedores e clientes devem ser abordados em todos os momentos. Fale!
- > Envolve o seu Diretor de Operações e/ou Responsável pela Segurança caso seja necessário aconselhamento ou assistência no local.



"Todos os dias, certifico-me de que o empilhador que conduzo está completamente verificado, faz parte da minha rotina diária. É um trabalho que faço com facilidade e que me mantém mim e aos meus colegas em segurança."