



AKTUELLE UNFÄLLE MIT GABELSTAPLERN

BME-SICHERHEITSINFORMATION, AUSGABE 14: OKTOBER 2023

BESCHREIBUNG DER EREIGNISSE

BESCHREIBUNG DER SITUATION(EN) / DES EREIGNISSES

Mit Bedauern müssen wir über zwei Gabelstaplerunfälle berichten, die sich kürzlich ereignet haben. Diese Vorfälle erinnern uns rechtzeitig daran, wie wichtig die Sicherheit von Gabelstaplern an unserem Arbeitsplatz ist. Um ähnliche Vorfälle in Zukunft zu vermeiden, ist es von entscheidender Bedeutung, das Bewusstsein zu schärfen und die Gesundheits- und Sicherheitsvorschriften zu befolgen.

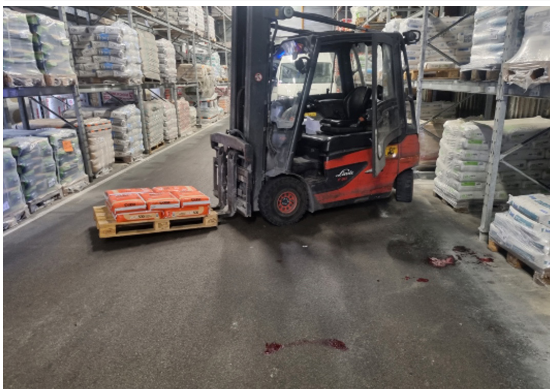
Wie kam es zu diesen Vorfällen?

Bei der Arbeit im Lager sind Sicherheitsschuhe und Warnkleidung vorgeschrieben. Die Arbeit mit mobilen Geräten birgt erhebliche Risiken, daher ist es wichtig, sich seiner Umgebung bewusst zu sein und stets wachsam zu bleiben.

Leider müssen wir feststellen, dass Verletzungen, die durch bewegliche Maschinen verursacht werden, schwerwiegend sind und das Leben eines Mitarbeiters für lange Zeit beeinträchtigen können. Deshalb sind wir Ihnen dankbar, wenn Sie uns helfen, unseren Arbeitsplatz sicher zu halten. Bitte denken Sie immer zuerst und handeln Sie sicher.

ZWEI AKTUELLE GABELSTAPLERUNFÄLLE

Vorfall Nr. 1: Mitarbeiter verliert einen Zeh



Der Fuß eines Arbeiters wurde unter einem Gabelstapler zerquetscht. Der Gabelstaplerfahrer drehte sich im Gang um, übersah aber den anderen Arbeiter, der sich das Inventar ansah.

Die Schuhe des Mitarbeiters waren nicht richtig gebunden, und er trug keine Warnkleidung. Außerdem war die Beleuchtung in dem betreffenden Bereich mangelhaft, was zu einer eingeschränkten Sichtbarkeit beitrug.

Durch den Aufprall des Gabelstaplers wurde der Schuh des Mitarbeiters abgerissen, und der Gabelstapler fuhr über seinen nackten Fuß. Die Tragödie hatte zur Folge, dass ein Zeh des Mitarbeiters amputiert werden musste.

Vorfall Nr. 2: Mitarbeiter bricht sich mehrere Knochen im Fuß



Ein Mann, der eine Last trug, die seine Sicht behinderte, betrat das Lager. Ein vorbeifahrender Gabelstapler hielt unter Einhaltung der 2-Meter-Regel an.

Der Mitarbeiter lief jedoch direkt in die Gabeln und brach sich mehrere Knochen im Fuß, weil seine Sicht versperrt war. Er trug keine Sicherheitsschuhe.





LEITFADEN FÜR

SICHERES ARBEITEN MIT EINEM GABELSTAPLER/SCHUBMASTSTAPLER

Unsere Sicherheitspolitik

Sicheres Arbeiten mit einem Gabelstapler/Schubmaststapler ist Teil des Schwerpunkts „Sicherheit am Arbeitsplatz“. Stelle als Fahrer/in eines Gabelstaplers/Schubmaststaplers sicher, dass alle Lasten und Paletten innerhalb und ausserhalb des Gebäudes jederzeit korrekt und sicher transportiert und gelagert werden.



WAS BEDEUTET DAS FÜR DICH

Der sichere Weg ist der richtige Weg

- >> Bediene einen Gabelstapler/Schubmaststapler nur, wenn du an einer entsprechenden Schulung teilgenommen hast und du einen gültigen Fahrauftrag hast.
- >> Als für die Ladungssicherung verantwortliche Person, musst du darin geschult sein.
- >> Bediene einen Gabelstapler/Schubmaststapler nur, wenn du alle Richtlinien für Gabelstapler/Schubmaststapler in deinem Unternehmen kennst und befolgst.

Erkenne mögliche Gefahren

- >> Informiere deine/n Vorgesetzte/n jederzeit und sofort über Defekte am Gabelstapler/Schubmaststapler.
- >> Sorge für deine eigene Sicherheit und die der anderen, indem du Kolleginnen und Kollegen, Lieferanten und Kunden auf unsicheres Verhalten aufmerksam machst.

Erst denken, sicher handeln

- >> Führe jeden Tag eine Sichtprüfung durch, bevor du den Gabelstapler/Schubmaststapler bedienst.
- >> Eine wöchentliche Dokumentation (Checkliste) dieser Sichtprüfung ist notwendig.
- >> Fahre nicht, wenn du keine klare Sicht in Fahrtrichtung hast.
- >> Trage deine persönliche Schutzausrüstung.
- >> Halten den Gabelstapler/Schubmaststapler an, wenn jemand den 2-Meter-Abstand nicht einhält – mach diese Personen darauf aufmerksam.
- >> Transportiere die Last immer in Bodennähe.
- >> Bei Arbeiten mit einem Kran muss ein Schutzhelm getragen werden.
- >> Überlade niemals deinen Gabelstapler/Schubmaststapler.
- >> Halte jederzeit 2 Meter Abstand zu einem Gabelstapler/Schubmaststapler im Einsatz.
- >> Lagere Materialien nur an Stellen, die dafür vorgesehen sind, d. h. nicht auf Verkehrs- und Fluchtwegen.
- >> Das Mitfahren auf einem Gabelstapler/Schubmaststapler ist nicht erlaubt.
- >> Bediene einen Gabelstapler/Schubmaststapler niemals unter Einfluss von Alkohol/Drogen oder verschreibungspflichtigen Medikamenten. Informiere deine/n Vorgesetzte/n, wenn du die Arbeiten aus gesundheitlichen Gründen (z.B. spezielle Medikamente) nicht ausführen kannst.
- >> Staple jede Last ordentlich und sicher auf den Gabeln.
- >> Es ist verboten, auf den Gabeln zu stehen.
- >> Es ist verboten, Personen auf einer Plattform zu transportieren oder zu heben.
- >> Stelle den Gabelstapler/Schubmaststapler immer sicher ab: Senke den Hubmast ab, betätige die Feststellbremse und zieh den Zündschlüssel ab (bzw. melde dich ab).
- >> Lege einen Sicherheitsgurt an: bei offenen Gabelstaplern/Schubmaststaplern ist dies verpflichtend, bei allen anderen Gabelstaplern/Schubmaststaplern wird dies dringend empfohlen.
- >> Verhalte sich immer umsichtig.
- >> Mache Kolleginnen und Kollegen, Lieferanten und Kunden jederzeit auf unsicheres Verhalten aufmerksam.
- >> Bitte deine/n Vorgesetzte/n und/oder Sicherheitsbeauftragte/n bei Bedarf um Ratschläge oder Hilfe.