



## INCIDENTES/ACIDENTES RECENTES COM EMPILHADORES

### INFORMAÇÕES DE SEGURANÇA DA BME, EDIÇÃO 14: OUTUBRO DE 2023

#### DESCRIÇÃO DOS EVENTOS

##### DESCRIÇÃO DO SITUAÇÃO(ÕES) / EVENTO(S)

Lamentamos informar que ocorreram recentemente dois incidentes com empilhadores. Estes incidentes servem para recordar atempadamente a importância da segurança dos empilhadores no nosso local de trabalho. Para evitar acontecimentos semelhantes no futuro, é fundamental manter a consciencialização e cumprir os regulamentos de Saúde e Segurança.

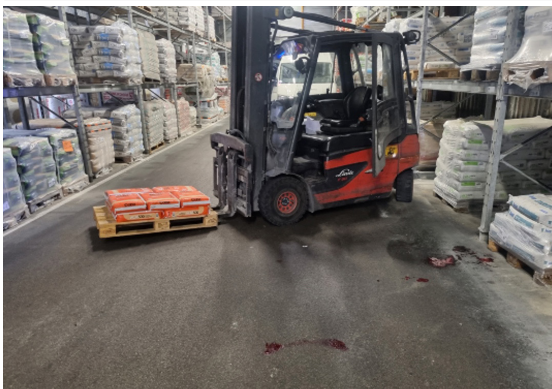
##### O que é que levou a estas ocorrências?

Quando se trabalha num armazém, é necessário utilizar calçado de segurança e equipamento de alta visibilidade. Trabalhar com equipamento móvel acarreta riscos significativos, pelo que é importante estar atento ao que o rodeia e manter-se sempre alerta.

Infelizmente, constatamos que as lesões provocadas por máquinas em movimento são graves e podem afetar a vida de um trabalhador durante muito tempo. Por isso, agradecemos a sua ajuda para manter o nosso local de trabalho seguro. Por favor, pense sempre primeiro e actue com segurança.

#### DOIS ACIDENTES RECENTES COM EMPILHADORES

Incidente n.º 1: Empregado perde um dedo do pé



O pé de um trabalhador foi esmagado por um empilhador. O condutor da empilhadora virou-se no corredor, mas não viu o outro trabalhador que estava a olhar para o inventário.

Os sapatos do trabalhador não estavam corretamente atados e ele não estava vestido com equipamento de alta visibilidade. Além disso, a iluminação na área específica estava defeituosa, contribuindo para uma visibilidade reduzida.

Devido ao impacto do empilhador, o sapato do trabalhador foi arrancado e o empilhador passou-lhe por cima do pé descalço. Infelizmente, um dos dedos do pé do trabalhador teve de ser amputado em consequência da tragédia.

Incidente #2: Empregado fracturou vários ossos do pé



Um homem que transportava uma carga que lhe bloqueava a visão entrou no armazém. Um empilhador que passava parou de acordo com a regra dos 2 metros.

No entanto, o empregado foi diretamente contra os garfos e partiu vários ossos do pé porque a sua visão estava obstruída. Não usava calçado de segurança.





## OTEIRO PARA

# TRABALHAR EM SEGURANÇA COM UM EMPILHADOR/CAMIÃO

### A nossa política

Trabalhar em segurança com uma empilhadora/camião faz parte do domínio de ação “Segurança no local de trabalho”. Todos os condutores de empilhadores/empilhadores devem assegurar que todas as cargas e paletes, dentro e fora do edifício, são sempre transportadas e armazenadas de forma correcta, segura e eficaz. Devem igualmente respeitar os procedimentos de segurança na operação de um empilhador/camião.



### O QUE ISTO SIGNIFICA PARA SI

#### O caminho seguro é o caminho certo

- >> Um empilhador/empilhador só pode ser operado por si se tiver recebido formação adequada.
- >> Se for responsável pelo acondicionamento de cargas, deve receber formação para o fazer de forma segura.
- >> Um empilhador/empilhador só pode ser operado por si se conhecer e seguir todas as directrizes aplicáveis a empilhadores/empilhadores da sua empresa local.

#### Não passar por um perigo

- >> A direção deve ser sempre imediatamente informada de todas as anomalias do empilhador/camião.
- >> Mantenha-se a si e aos outros em segurança, abordando comportamentos inseguros observados em colegas, fornecedores e clientes. Fale!

#### Pense primeiro, mantenha-se seguro

- >> É necessário efetuar um controlo diário visível antes de utilizar um empilhador/empilhador.
- >> Uma lista de controlo deve ser preenchida semanalmente.
- >> Não conduza quando não tiver uma visão clara e adequada na direção em que pretende conduzir.
- >> Usar o equipamento de proteção individual.
- >> Deixar de conduzir o empilhador/camião quando as pessoas não guardam uma distância de 2 metros e avisá-las sobre este facto.
- >> Manter sempre a carga perto do chão.
- >> É obrigatório o uso de capacete de segurança nos trabalhos com guas.
- >> Nunca sobrecarregar o seu empilhador/reboque.
- >> Deve manter-se sempre uma distância de 2 metros em relação a um empilhador/camião em funcionamento.
- >> Os materiais só podem ser armazenados em locais onde seja permitido pousar cargas, ou seja, não no meio de um corredor, etc
- >> Não é permitido viajar como passageiro num empilhador/reboque.
- >> Nunca opere uma empilhadora/camião sob a influência de álcool/drogas ou de medicamentos sujeitos a receita médica. Informe a sua chefia no caso de estar a utilizar este tipo de medicamentos e alinhe-se com as tarefas possíveis.
- >> Cada carga tem de ser corretamente empilhada, de preferência no centro dos garfos.
- >> Não é permitido ficar em cima dos garfos.
- >> É proibido o transporte ou a elevação de pessoas numa plataforma.
- >> Estacionar sempre o empilhador/camião de forma segura; baixar o mastro para a frente, baixar o travão de mão e retirar a chave da ignição (log out).
- >> O uso do cinto de segurança é fortemente recomendado em todos os empilhadores/camiões, mas obrigatório nos empilhadores/camiões abertos.
- >> O comportamento seguro deve ser demonstrado por todos os colegas em todas as actividades diárias.
- >> Os comportamentos inseguros dos colegas, fornecedores e clientes devem ser sempre combatidos. Fale!
- >> Contactar o seu superior hierárquico e/ou o(s) responsável(eis) pela segurança em caso de necessidade de aconselhamento ou assistência no local.