



ANSCHNALLEN FÜR DIE SICHERHEIT



BME SICHERHEITSINFORMATIONEN, AUSGABE 19: JUNI 2024

BESCHREIBUNG DER EREIGNISSE

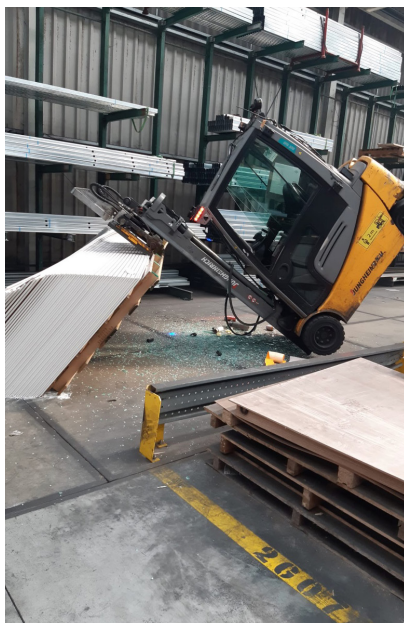
BESCHREIBUNG DER SITUATION(EN)/DES EREIGNISSES

Ein kürzlicher Vorfall an einem unserer Standorte in den Niederlanden machte deutlich, wie wichtig das Anlegen des Sicherheitsgurts beim Betrieb mobiler Flurförderzeuge ist. Der Gabelstapler kippte beim Heben einer schweren Last mit angehobenen Gabeln um. Glücklicherweise war der Fahrer angeschnallt, so dass der Mitarbeiter nicht durch die zerbrochene Frontscheibe stürzte. Dies hätte zu schweren Verletzungen führen können. Der Angestellte erlitt einen Schock, hatte aber zum Glück nur ein paar Schürfwunden und konnte seine Arbeit fortsetzen.

Sicherheitsgurte sind wichtige Sicherheitsvorrichtungen, die bei Gabelstaplerunfällen schwere Verletzungen verhindern und Leben retten können. Es ist unbedingt erforderlich, dass alle Bediener ihrer eigenen Sicherheit und der Sicherheit anderer Vorrang einräumen, indem sie beim Betrieb von Gabelstaplern stets Sicherheitsgurte anlegen. Dieser Vorfall zeigt, dass das Anlegen des Sicherheitsgurtes auch bei einer **geschlossenen Kabine** des Gabelstaplers obligatorisch ist, um schwere Unfälle zu vermeiden.

Bei allen BME Opcos ist das Anlegen des Sicherheitsgurtes bei der Bedienung von Baustellenfahrzeugen vorgeschrieben. Beachten Sie daher, dass das Anlegen des Sicherheitsgurtes hinter dem Sitz nicht erlaubt ist und bei Auffälligkeiten Konsequenzen nach sich zieht. Wenn Ihr Fahrzeug mit einem Sicherheitsgurt ausgestattet ist, **MÜSSEN** Sie diesen anlegen.

FOTOS VON DEM VORFALL





ANSCHNALLEN FÜR DIE SICHERHEIT



SICHER SEIN

Das Anlegen eines Sicherheitsgurtes hilft Ihnen, die Kontrolle über mobile Flurförderzeuge wie Gabelstapler, Hubwagen und Schubmaststapler zu behalten, wenn schwierige Situationen wie plötzliche, scharfe Kurven oder unebenes Gelände auftreten, und verhindert den Verlust der Kontrolle.

An allen BME Opcos ist das Anlegen eines Sicherheitsgurtes beim Betrieb von Baustellenfahrzeugen vorgeschrieben. Beachten Sie daher, dass das Anlegen des Sicherheitsgurtes hinter dem Sitz nicht erlaubt ist und bei Auffälligkeiten Konsequenzen nach sich zieht. Wenn Ihr Fahrzeug mit einem Sicherheitsgurt ausgestattet ist, MÜSSEN Sie diesen anlegen.



WAS BEDEUTET DAS FÜR SIE

TIPPS ZUR VERMEIDUNG VON (SCHWEREN) GABELSTAPLERUNFÄLLEN

- >> Legen Sie immer Ihren Sicherheitsgurt an!
- >> Vergewissern Sie sich, dass Sie einen Gabelstaplerschein haben, dass Sie gesund sind und über genügend Erfahrung im Führen eines Gabelstaplers verfügen.
- >> Frischen Sie Ihre Fahrfähigkeiten und Ihr Fahrverhalten durch regelmäßige Schulungen auf.
- >> Führen Sie vor der Arbeit einen Check durch, um zu sehen, ob Ihr Gabelstapler in einwandfreiem Zustand ist.
- >> Halten Sie sich an die Geschwindigkeitsbegrenzung an Ihrem Standort.
- >> Seien Sie sich Ihrer Umgebung bewusst, schauen Sie, wohin Sie fahren und haben Sie eine klare Sicht auf den Bereich, den Sie anfahren.
- >> Tragen Sie keine Kapuzenpullover oder Mützen, die Ihre Sicht behindern.

