



ABRÓCHESE EL CINTURÓN DE SEGURIDAD



INFORMACIÓN DE SEGURIDAD DE BME NÚMERO 19: JUNIO 2024

DESCRIPCIÓN DE LOS EVENTOS

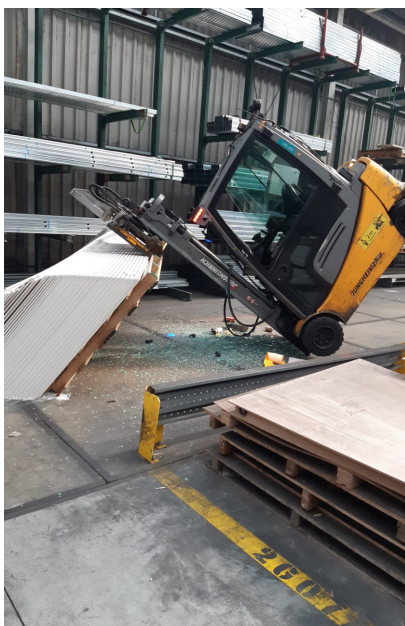
DESCRIPCIÓN DE LA(S) SITUACIÓN(ES)/EVENTO(S)

Un incidente ocurrido recientemente en uno de nuestros centros de los Países Bajos puso de relieve la importancia de utilizar el cinturón de seguridad mientras se manejan equipos móviles de manipulación. La carretilla elevadora se inclinó mientras levantaba una carga pesada con las horquillas elevadas. Por suerte, el conductor llevaba puesto el cinturón de seguridad, lo que impidió que el empleado cayera por la ventanilla delantera rota. Podría haber provocado lesiones graves. El empleado quedó conmocionado y, afortunadamente, sólo sufrió algunas abrasiones y pudo continuar con su trabajo.

Los cinturones de seguridad son dispositivos de seguridad vitales que pueden evitar lesiones graves y salvar vidas en accidentes con carretillas elevadoras. Es imperativo que todos los operadores den prioridad a su seguridad y a la de los demás utilizando sistemáticamente el cinturón de seguridad siempre que manejen carretillas elevadoras. Este incidente demuestra que, aunque la carretilla elevadora tenga **la cabina cerrada**, el uso del cinturón de seguridad es obligatorio para evitar accidentes graves.

En todas las Opcos de BME es obligatorio llevar el cinturón de seguridad mientras se manejan vehículos de obra. Por lo tanto, tenga en cuenta que abrocharse el cinturón de seguridad detrás del asiento no está permitido y se enfrentará a consecuencias si es advertido. Si su vehículo está equipado con cinturón de seguridad, **DEBE** llevarlo puesto.

FOTOS DEL INCIDENTE





ABRÓCHESE EL CINTURÓN DE SEGURIDAD



ASEGÚRATE

El uso del cinturón de seguridad le ayuda a mantener el control del equipo de manipulación móvil, incluidas carretillas elevadoras, transpaletas y carretillas retráctiles, cuando surgen situaciones difíciles, como giros bruscos y repentinos o terrenos irregulares, evitando la pérdida de control.

En todas las Opcos de BME es obligatorio llevar puesto el cinturón de seguridad mientras se manejan vehículos de SITE. Por lo tanto, tenga en cuenta que abrocharse el cinturón de seguridad detrás del asiento no está permitido y se enfrentará a consecuencias si es advertido. Si su vehículo está equipado con cinturón de seguridad, DEBE llevarlo puesto.



LO QUE ESTO SIGNIFICA PARA TI

CONSEJOS PARA EVITAR ACCIDENTES (GRAVES) CON CARRETILLAS ELEVADORAS

- >> ¡Póngase siempre el cinturón de seguridad!
- >> Asegúrese de que tiene su certificado de carretilla elevadora, de que está sano para conducir y de que tiene suficiente experiencia conduciendo carretillas elevadoras.
- >> Refresque sus habilidades y comportamiento al volante con formación frecuente.
- >> Realice una comprobación previa al trabajo para ver si su carretilla elevadora está en perfectas condiciones.
- >> Respete el límite de velocidad en su SITE.
- >> Sea consciente de su entorno, mire por donde va y tenga una visión clara de la zona a la que se dirige.
- >> No lleves capuchas o gorras que te impidan la visión.

POR FAVOR, SIEMPRE PIENSA PRIMERO, ACTÚA DE FORMA SEGURA