



BOUCLEZ VOTRE CEINTURE DE SÉCURITÉ



INFORMATIONS DE SÉCURITÉ BME NUMÉRO 19 : JUIN 2024

DESCRIPTION DES ÉVÉNEMENTS

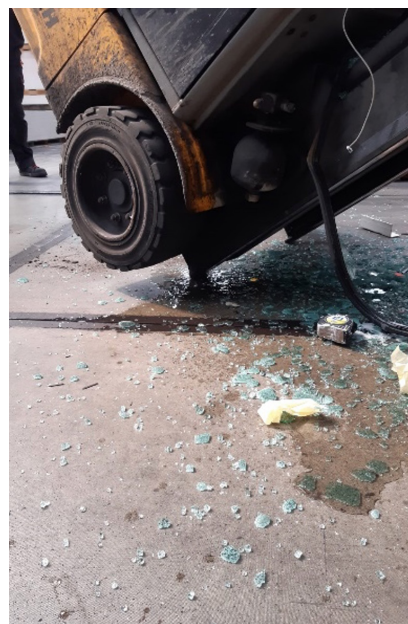
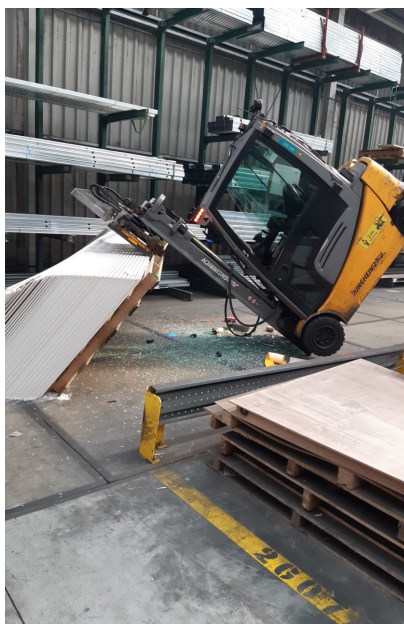
DESCRIPTION DES SITUATIONS / ÉVÉNEMENTS

Un incident récent survenu sur l'un de nos sites aux Pays-Bas a mis en évidence l'importance du port de la ceinture de sécurité lors de l'utilisation d'un équipement de manutention mobile. Le chariot élévateur s'est incliné alors qu'il soulevait une lourde charge avec des fourches surélevées. Heureusement, le conducteur portait sa ceinture de sécurité, ce qui a empêché l'employé de tomber par la vitre avant brisée. Cela aurait pu entraîner de graves blessures. L'employé, choqué, n'a heureusement eu que quelques écorchures et a pu poursuivre son travail.

Les ceintures de sécurité sont des dispositifs de sécurité essentiels qui peuvent éviter des blessures graves et sauver des vies lors d'accidents de chariots élévateurs. Il est impératif que tous les opérateurs donnent la priorité à leur sécurité et à celle des autres en portant systématiquement leur ceinture de sécurité lorsqu'ils utilisent des chariots élévateurs à fourche. Cet incident montre que même si le chariot élévateur a une **cabine fermée**, le port de la ceinture de sécurité est obligatoire pour éviter les accidents graves.

Dans tous les BME Opcos, le port de la ceinture de sécurité est obligatoire lors de l'utilisation des véhicules de chantier. Par conséquent, sachez qu'il est interdit d'attacher la ceinture de sécurité derrière le siège et que cela aura des conséquences si cela est remarqué. Si votre véhicule est équipé d'une ceinture de sécurité, vous **DEVEZ** la porter.

PHOTOS DE L'INCIDENT





RAPPEL DE CEINTURE DE SÉCURITÉ

SOYEZ EN SÉCURITÉ

Le port de la ceinture de sécurité permet de garder le contrôle des engins de manutention mobiles, notamment les chariots élévateurs à fourche, les transpalettes et les chariots à mât rétractable, lorsque des situations difficiles se présentent, telles que des virages brusques ou un terrain accidenté, et d'éviter ainsi une perte de contrôle.

Dans tous les Opcos BME, le port de la ceinture de sécurité est obligatoire lors de la conduite des véhicules du site. Par conséquent, sachez qu'il est interdit d'attacher la ceinture de sécurité derrière le siège et que vous vous exposez à des conséquences si vous vous en apercevez. Si votre véhicule est équipé d'une ceinture de sécurité, vous DEVEZ la porter.



CE QUE CELA SIGNIFIE POUR VOUS

CONSEILS POUR ÉVITER LES ACCIDENTS (GRAVES) DE CHARIOTS ÉLÉVATEURS À FOURCHE

- >> Portez toujours votre ceinture de sécurité !
- >> Assurez-vous d'être en possession de votre certificat de conducteur de chariot élévateur, d'être en bonne santé et d'avoir suffisamment d'expérience dans la conduite d'un chariot élévateur.
- >> Rafraîchissez vos compétences de conduite et votre comportement grâce à des formations régulières.
- >> Effectuez un contrôle préalable pour vérifier que votre chariot élévateur est en parfait état.
- >> Respectez la limitation de vitesse sur votre site.
- >> Soyez conscient de votre environnement, regardez où vous allez et ayez une vue claire de la zone où vous vous rendez.
- >> Ne portez pas de capuches ou de casquettes qui obstruent votre vue.

S'IL VOUS PLAÎT, TOUJOURS PENSE AVANT D'AGIR, AGIS EN TOUTE SÉCURITÉ

