



ALLACCIATE LE CINTURE DI SICUREZZA



INFORMAZIONI SULLA SICUREZZA BME EDIZIONE 19: GIUGNO 2024

DESCRIZIONE DEGLI EVENTI

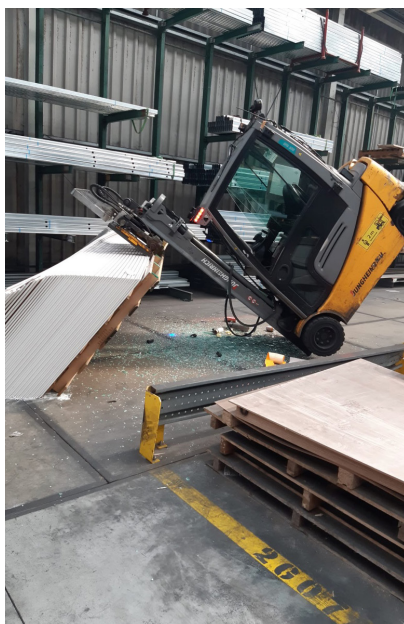
DESCRIZIONE DELLE SITUAZIONI/EVENTI

Il recente incidente avvenuto in una delle nostre sedi nei Paesi Bassi ha sottolineato l'importanza di indossare la cintura di sicurezza durante l'utilizzo di attrezzature mobili di movimentazione. Il carrello elevatore si è inclinato mentre sollevava un carico pesante con le forche sollevate. Fortunatamente il conducente indossava la cintura di sicurezza, il che ha impedito al dipendente di cadere attraverso il finestrino anteriore rotto. Avrebbe potuto riportare gravi lesioni. Il dipendente è rimasto scioccato e fortunatamente ha riportato solo alcune escoriazioni ed è stato in grado di continuare il suo lavoro.

Le cinture di sicurezza sono dispositivi di sicurezza fondamentali che possono prevenire gravi lesioni e salvare vite umane negli incidenti con i carrelli elevatori. È indispensabile che tutti gli operatori diano la priorità alla propria sicurezza e a quella degli altri, indossando costantemente le cinture di sicurezza quando operano con i carrelli elevatori. Questo incidente dimostra che, anche se il carrello elevatore ha una **cabina chiusa**, è obbligatorio indossare la cintura di sicurezza per evitare incidenti gravi.

In tutti gli Opc BME è obbligatorio indossare la cintura di sicurezza durante l'utilizzo dei mezzi di cantiere. Pertanto, è bene ricordare che non è consentito allacciare la cintura di sicurezza dietro il sedile e che, se si nota, si incorre in conseguenze. Se il vostro veicolo è dotato di cintura di sicurezza, dovete indossarla.

FOTO DELL'INCIDENTE





ALLACCIATE LE CINTURE DI SICUREZZA

ESSERE SICURI

Indossare la cintura di sicurezza aiuta a mantenere il controllo delle attrezzature mobili di movimentazione, tra cui carrelli elevatori, transpallet e retrattili, quando si presentano situazioni difficili, come curve improvvise e brusche o terreni irregolari, evitando la perdita di controllo.

In tutti gli Opc BME è obbligatorio indossare la cintura di sicurezza durante l'utilizzo dei veicoli in cantiere. Pertanto, è bene sapere che non è consentito allacciare la cintura di sicurezza dietro il sedile e che, se si nota, si incorre in conseguenze. Se il vostro veicolo è dotato di cintura di sicurezza, dovete indossarla.



COSA SIGNIFICA PER TE

CONSIGLI PER PREVENIRE GLI INCIDENTI (GRAVI) CON I CARRELLI ELEVATORI

- >> Indossate sempre la cintura di sicurezza!
- >> Assicuratevi di essere in possesso del certificato di abilitazione alla guida di carrelli elevatori, di essere in buona salute e di avere sufficiente esperienza nella guida di carrelli elevatori.
- >> Aggiornate le vostre capacità di guida e il vostro comportamento con frequenti corsi di formazione.
- >> Eseguite un controllo pre-lavoro per verificare che il vostro carrello elevatore sia in perfette condizioni.
- >> Rispettare il limite di velocità del sito.
- >> Essere consapevoli dell'ambiente circostante, guardare dove si sta andando e avere una visione chiara dell'area in cui si sta guidando.
- >> Non indossate felpe o berretti che impediscano la visuale.

PER FAVORE, SEMPRE PENSACI PRIMERA, AGISCI IN MODO SICURO