



APERTAR O CINTO DE SEGURANÇA



INFORMAÇÕES DE SEGURANÇA DA BME EDIÇÃO 19: JUNHO 2024

DESCRIÇÃO DOS EVENTOS

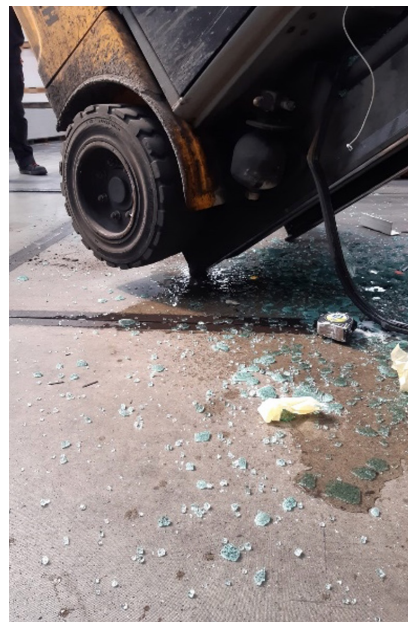
DESCRIÇÃO DO SITUAÇÃO(ÕES) / EVENTO(S)

Um incidente recente numa das nossas instalações nos Países Baixos sublinhou a importância de usar o cinto de segurança durante a utilização de equipamento móvel de movimentação de cargas. O empilhador inclinou-se enquanto levantava uma carga pesada com os garfos elevados. Felizmente, o condutor usava o cinto de segurança, o que evitou que o empregado caísse pela janela frontal partida. O acidente poderia ter provocado ferimentos graves. O trabalhador ficou em estado de choque e, felizmente, sofreu apenas algumas escoriações e pôde continuar o seu trabalho.

Os cintos de segurança são dispositivos de segurança vitais que podem evitar ferimentos graves e salvar vidas em acidentes com empilhadores. É imperativo que todos os operadores dêem prioridade à sua segurança e à segurança dos outros, utilizando sistematicamente os cintos de segurança sempre que operam empilhadores. Este incidente mostra que, mesmo que o empilhador tenha uma **cabina fechada**, o uso do cinto de segurança é obrigatório para evitar acidentes graves.

Em todos os BME Opcos é obrigatório o uso do cinto de segurança durante a utilização dos veículos da obra. Por conseguinte, tenha em atenção que não é permitido colocar o cinto de segurança atrás do assento, o que terá consequências se for detectado. Se o seu veículo estiver equipado com um cinto de segurança, é **OBRIGATÓRIO** usá-lo.

FOTOS DO INCIDENTE





APERTAR O CINTO DE SEGURANÇA



ESTAR SEGURO

O uso do cinto de segurança ajuda-o a manter o controlo do equipamento de movimentação móvel, incluindo empilhadores, porta-paletes e empilhadores retrácteis, quando surgem situações difíceis, como curvas bruscas e acentuadas ou terreno irregular, evitando a perda de controlo.

Em todos os BME Opcos é obrigatório o uso do cinto de segurança durante a utilização de veículos nas instalações. Por conseguinte, tenha em atenção que não é permitido colocar o cinto de segurança atrás do assento e, se tal for detectado, sofrerá consequências. Se o seu veículo estiver equipado com um cinto de segurança, é OBRIGATÓRIO usá-lo.



O QUE ISTO SIGNIFICA PARA SI

DICAS PARA EVITAR ACIDENTES (GRAVES) COM EMPILHADORES

- >> Usar sempre o cinto de segurança!
- >> Certifique-se de que possui o seu certificado de empilhador, que está em condições de conduzir e que tem experiência suficiente na condução de empilhadores.
- >> Actualize as suas capacidades de condução e o seu comportamento com formação frequente.
- >> Efectue uma verificação antes do trabalho para ver se o seu empilhador está em perfeitas condições.
- >> Respeite os limites de velocidade no seu local de trabalho.
- >> Esteja atento ao seu ambiente, olhe para onde está a ir e tenha uma visão clara da área para onde está a conduzir.
- >> Não use capuzes ou bonés que impeçam a visão.

POR FAVOR, SEMPRE PENSE PRIMEIRO, MANTENHA-SE SEGURO