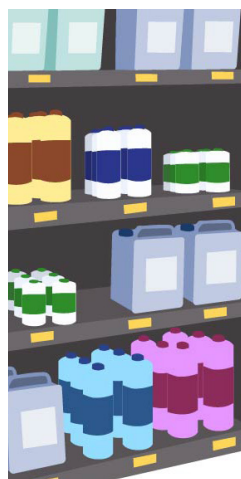




MATIÈRES DANGEREUSES SUR LE LIEU DE TRAVAIL

MANIPULEZ AVEC PRÉCAUTION, RESTEZ VIGILANT !

Protégez-vous et protégez les autres : respectez les règles, utilisez les équipements de protection individuel et restez vigilant à proximité de matières dangereuses.



› Sujet ‹

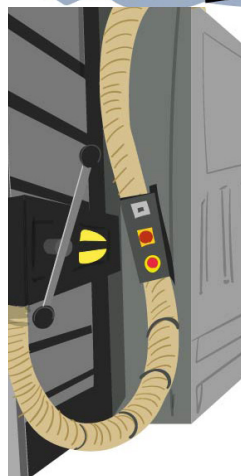
Les substances dangereuses ou les matières dangereuses, c'est-à-dire tout liquide, gaz ou solide présentant un risque pour la santé ou la sécurité des travailleurs, sont présentes dans presque tous les lieux de travail. Les problèmes de santé pouvant être causés par le travail avec des substances dangereuses vont de légères irritations oculaires et cutanées à des effets graves, tels que des malformations congénitales et des cancers.

Pourquoi ce sujet ?

Au sein des sociétés opérationnelles BME, des substances dangereuses sont vendues et stockées. Dans nos zones de travail, nous produisons des matières dangereuses en sciant du bois, en coupant de la pierre, en mélangeant du ciment et en brûlant des emballages plastiques pour palettes. Il est donc important que nous partagions les informations relatives aux bonnes pratiques de travail, au stockage sécurisé des matières dangereuses et aux procédures d'urgence en cas de déversement afin de protéger la santé de nos employés et de prévenir les dommages à l'environnement.

› Saviez-vous que ‹

- › De nombreux matériaux ou substances vendus par nos sociétés peuvent nuire à votre santé et à l'environnement s'ils ne sont pas traités correctement.
- › Les substances nocives peuvent être présentes partout dans , des peintures, des produits nettoyants, de la poussière de farine, en passant par les fumées de soudure ou les déchets.
- › Les substances dangereuses sont générées pendant les activités de travail, par exemple la coupe du bois génère de la poussière de bois.
- › Les substances et matières dangereuses se présentent sous différentes formes physiques telles que solides, poussières, fumées, gaz, brouillards, vapeurs et liquides, et pénètrent dans l'organisme par quatre voies principales : inhalation, ingestion, absorption par la peau et injection sous la peau.
- › Les problèmes de santé causés par des substances dangereuses peuvent être évités en les stockant, en les manipulant et en les transportant de manière sûre.
- › La plupart des produits dangereux présents dans les foyers peuvent être remplacés par des produits inoffensifs.
- › Dans la plupart des pays, nous avons besoin d'employés formés, voire certifiés, sur les sites qui manipulent des matières dangereuses.





Que voyez-vous ?



Que voyez-vous sur l'affiche ?

Pouvez-vous répondre aux questions en vous référant à l'affiche ?

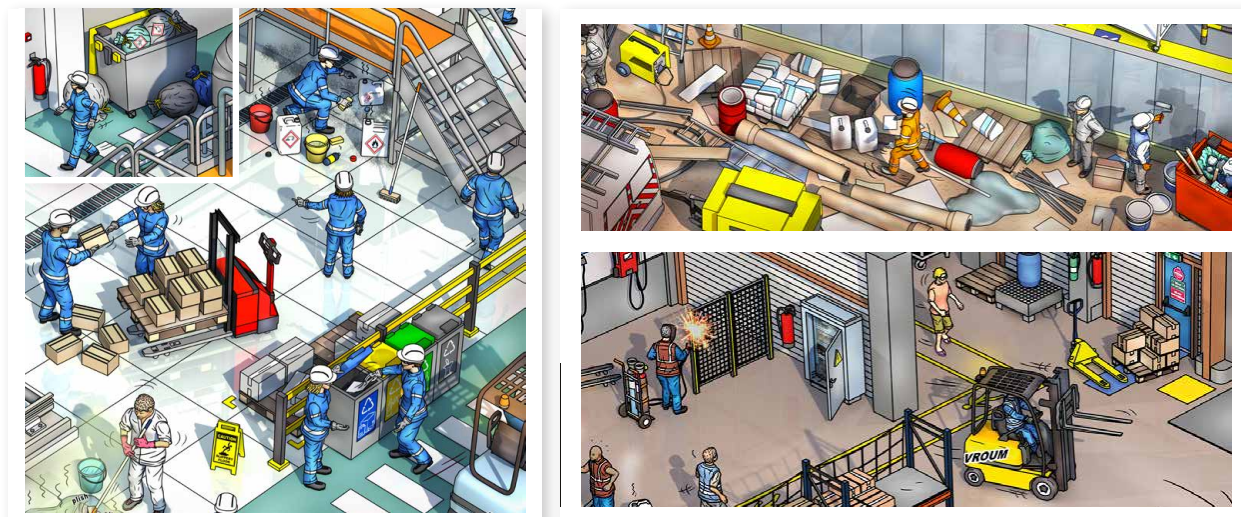
Questions pratiques*

- 1. QUELLES ACTIVITÉS PROFESSIONNELLES PEUVENT GÉNÉRER DES MATIÈRES DANGEREUSES ?**
 - a. Scier du bois.
 - b. Tailler la pierre.
 - c. Nettoyer à l'eau de Javel.
 - d. Peindre un mur.
- 2. QUE DEVEZ-VOUS FAIRE LORSQUE VOUS CONSTATEZ QUE DES MATIÈRES DANGEREUSES SONT STOCKÉES SANS BAC DE RÉTENTION ?**
 - a. Les ignorer, ce n'est pas votre responsabilité.
 - b. Les retirer vous-même sans porter d'EPI.
 - c. Trouver un collègue formé à la manipulation sécuritaire des matières dangereuses et lui signaler.
 - d. En informer votre responsable.
- 3. PAR QUELS MOYENS LES MATIÈRES DANGEREUSES PEUVENT-ELLES PÉNÉTRER DANS L'ORGANISME ?**
 - a. Ingestion (solides).
 - b. Inhalation (poussières, fumées et gaz).
 - c. Pénétration cutanée (liquides, poussières).
 - d. Injection cutanée (liquides et poussières sur peau lésée).
- 4. QUELS PROBLÈMES DE SANTÉ PEUVENT ÊTRE CAUSÉS PAR LE TRAVAIL AVEC DES MATIÈRES DANGEREUSES ?**
 - a. Allergies.
 - b. Maladies de la peau.
 - c. Cancer.
 - d. Problèmes de reproduction et malformations congénitales.

*Voir les réponses à la page 5



Recherchez les situations dangereuses sur l'affiche. Que pouvez-vous trouver ? Discutez de la situation avec votre équipe et cherchez de meilleures manières d'agir.



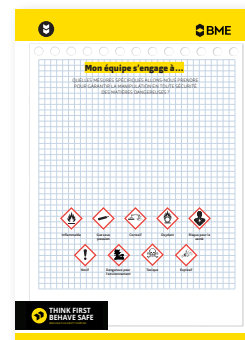
Questions pour agir

1. Quels sont les principaux produits dangereux utilisés, vendus ou fabriqués sur votre site ? Êtes-vous correctement informé sur la manipulation en toute sécurité de ces matériaux ? Si ce n'est pas le cas, adressez-vous à votre responsable.
 2. Faites le tour de votre site et vérifiez que tous les produits dangereux sont correctement stockés. Voyez-vous des problèmes ? Que faudrait-il améliorer ?
- Écrivez vos réponses à la question sur l'affiche d'engagement.



AFFICHE « MON ÉQUIPE S'ENGAGE À... »

Quelles mesures spécifiques allons-nous prendre pour garantir la manipulation en toute sécurité des matières dangereuses ?



Questions pratiques

RÉPONSES

1. Toutes les réponses sont correctes.
2. C. & D.
3. Toutes les réponses sont correctes.
4. Toutes les réponses sont correctes.

CONSEILS POUR LE RESPONSABLE

- Les pictogrammes de danger figurant sur les produits vous indiquent les dangers potentiels liés à l'utilisation d'un produit chimique.
- Créez une liste des produits dangereux utilisés sur votre site et tenez-la à jour.
- Le fournisseur de matière dangereuse doit fournir une fiche de données de sécurité. Ces fiches fournissent des informations précieuses sur le produit, sur la manière de le stocker et de le manipuler en toute sécurité.
- Tous les employés doivent être informés des matières dangereuses présentes, des modalités de stockage et de manipulation en toute sécurité, ainsi que des procédures d'urgence à suivre en cas de déversement.
- Des substances dangereuses sont-elles générées au cours d'un processus dans votre entreprise ? Si tel est le cas, fournissez aux employés des consignes pour travailler en toute sécurité et mettez-leur à disposition les EPI appropriés.

Identifier les risques



RÉPONSES



1. Les déchets dangereux doivent être jetés dans des conteneurs prévus à cet effet.



4. Les déchets dangereux doivent être manipulés avec précaution.



7. L'issue de secours est bloquée.



2. Les produits de nettoyage dangereux ne doivent pas être utilisés dans les espaces publics.



5. Les activités de soudage doivent être effectuées uniquement dans des zones isolées, car le soudage génère des fumées et des gaz.



3. Les produits d'entretien généraux peuvent contenir des substances dangereuses. Remplacez-les par des produits moins nocifs lorsque cela est possible.



6. Un EPI adapté et disponible est requis pour chaque zone à risque chimique.